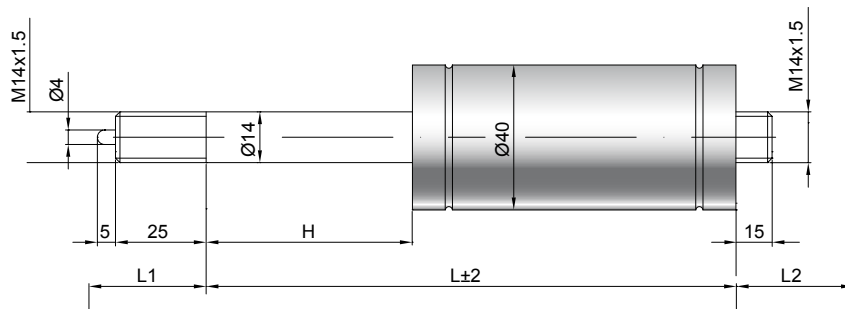


## Starr blockierbare Gasdruckfeder S14-40

Ausschubkraft F1	300 - 2500 Newton
Progression	20 %
Kolbenstange	Ø 14 mm, Stahl hartverchromt
Druckrohr	Ø 40 mm, Stahl schwarz lackiert
Anschlüsse	Stahl blau verzinkt

GZ 25



GZ 15

L1 = Einbaulänge  
des Auslösesystems

### Details

**Standardhübe H (mm)**  
20, 25, 30, 40, 50, 60, 80, 100, 120,  
130, 140, 150, 160, 180, 200, 210, 220,  
250, 300, 350, 400, 450, 500

**Standardlänge GL**  
 $L = 2,4 \times H + 95$   
 $GL = L + L1 + L2$

**Auslösung**  
Auslösestift 5 mm überstehend  
Auslöseweg 2- 4 mm  
Blockierkraft: Druck~ 6,5 x F1  
Zug max. 5000 N

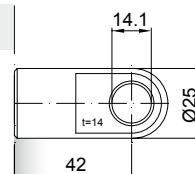
Technische Vorschrift beachten ▢

**Standardlieferumfang**  
Ventil am Bodenstück

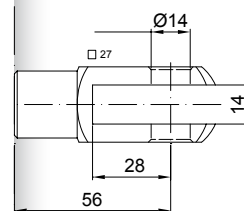
**Extras**  
1 - Abstreifer  
2 - Querventil  
4 - Fettkammer  
6 - Schutzrohr



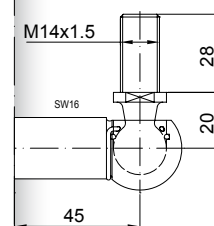
Auslösesysteme  
finden Sie hier ▢



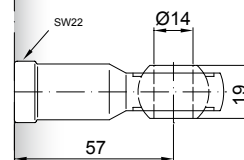
AU 42



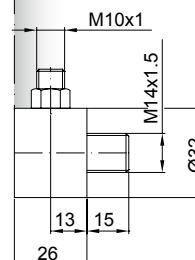
GA 56



WG 45



AG 57



QVGZ