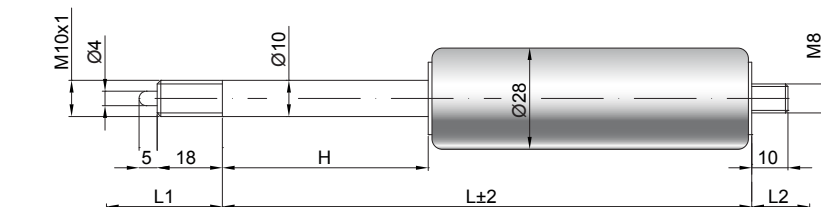


Absolut starr blockierbare Gasdruckfeder XB 10-28

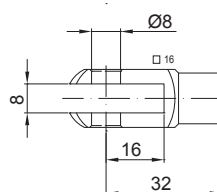
Ausschubkraft F1	250 - 1000 Newton
Kolbenstange	Ø 10 mm, Stahl hartverchromt
Druckrohr	Ø 28 mm, Stahl schwarz lackiert
Anschlüsse	Stahl blau verzinkt

GZ 18

GZ 10



GX 32



Details

Standardhübe H (mm)
20, 30, 40, 50, 60, 80, 100, 120, 130,
140, 150, 180, 200

Standardlänge GL
 $L = 2,6 \times H + 80$
 $GL = L + L1 + L2$

Auslösung Standard
Auslösestift 5 mm überstehend
Auslöseweg 2 - 4 mm
Blockierkraft:
Druck = max. 10000 N - 5 x F1
Zug = 2 x F1

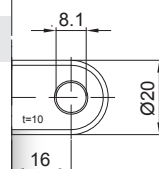
Technische Vorschrift beachten ▢

Extras
3 - Kolbenstangenabdichtung
4 - Fettkammer
6 - Schutzrohr

Weitere Anschlüsse finden Sie hier ▢
Passende Beschlüge finden Sie hier ▢

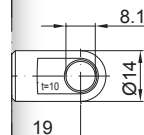


Auslösesysteme
finden Sie hier ▢

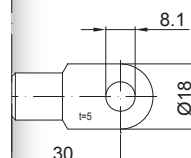


AB 16

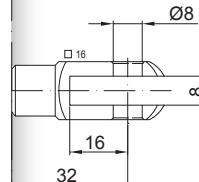
Nur am Zylinder möglich



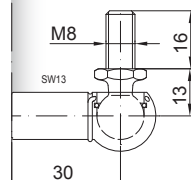
AU 19



AS 30



GA 32



WG 30